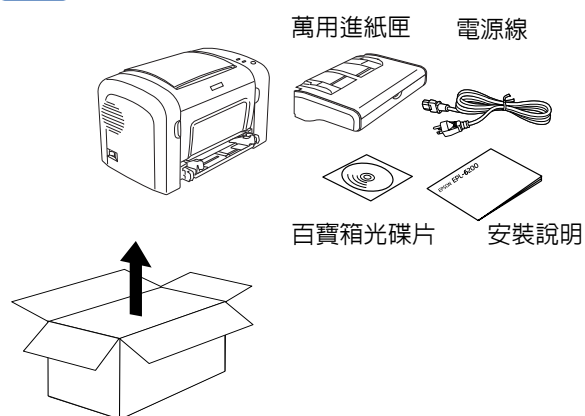


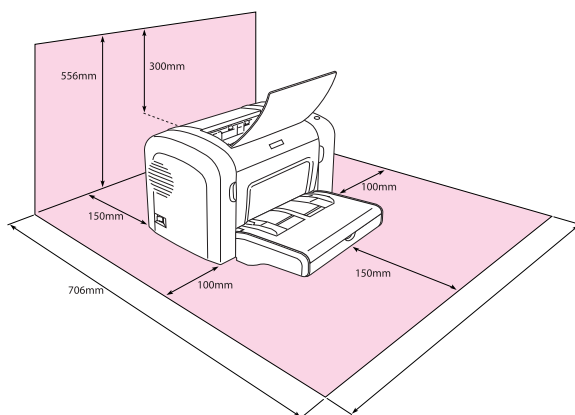
安裝說明

EPSON EPL-6200

1 清點配件

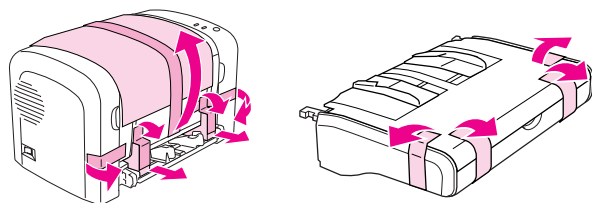


2 尋找放置印表機的位置



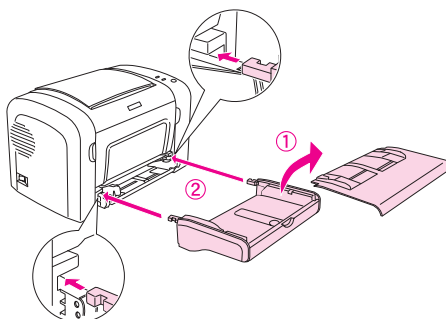
3 移除保護裝置

請依下圖所示，撕除印表機和萬用進紙匣上的保護膠帶。

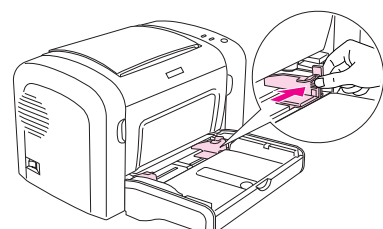


4 放置紙張

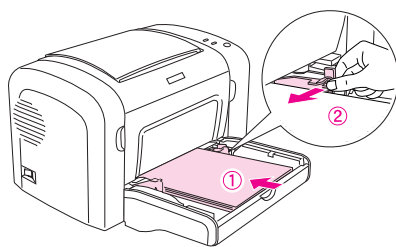
1. 移除萬用進紙匣上蓋，並將萬用進紙匣兩側的卡榫對準印表機的凹槽插入。



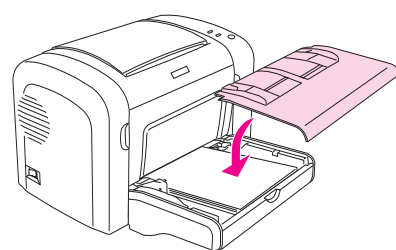
2. 移動紙張邊緣定位器，以容納您要安裝的紙張。



3. 請將一疊紙張放入萬用進紙匣 (列印面朝上)，然後調整紙張邊緣定位器，以符合紙張大小。

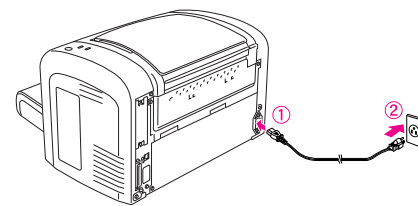


4. 將萬用進紙匣上蓋裝回印表機。

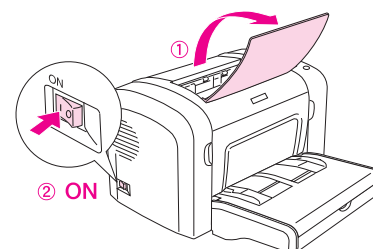


5 開啓電源

1. 請插上電源線。



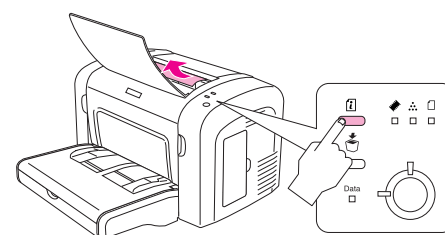
2. 請向上掀開出紙拖盤，並開啓印表機的電源。



6 測試印表機

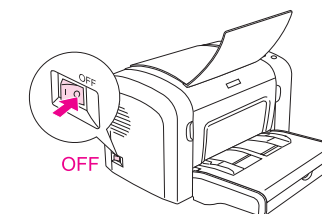
請依照下列的步驟列印狀態表，以確定印表機已安裝完成。

1. 請確定印表機的電源已經開啓。
2. 按下『i』鍵，列印狀態表。



7 將印表機連接至電腦

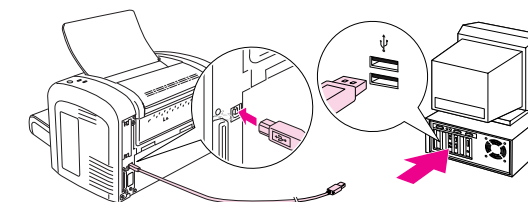
請先關閉印表機的電源。



然後，依照您所使用的界面進行下列步驟：

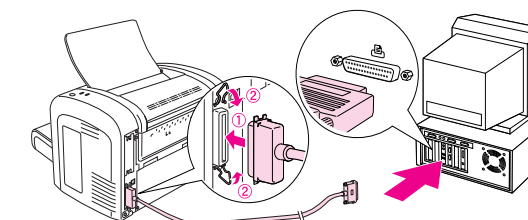
USB 界面

請將 USB 連接線，連接至印表機，再將連接線的另一端連接至電腦的 USB 連接埠。



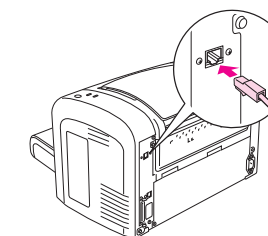
IEEE1284 界面

請將 IEEE1284 連接線，連接至印表機，再將連接線的另一端連接至電腦的 IEEE1284 連接埠。



10/100 BaseTx 網路界面

1. 請將網路界面連接線連接至電腦。



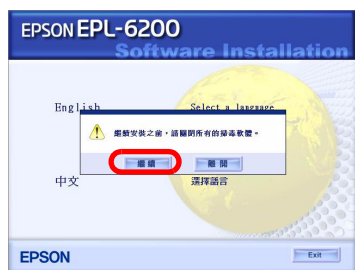
- * 若要安裝選購的界面卡，請參考進階使用說明“設定 & 維護”→“安裝和移除選購品”。
- 2. 請依照步驟 8 “安裝印表機軟體”中“10/100 Base Tx 使用者”的說明，設定印表機的網路界面。



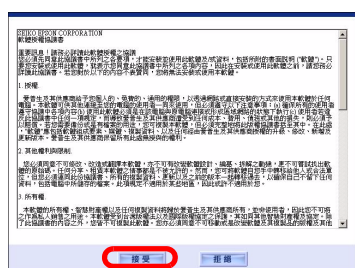
8 安裝印表機軟體

Windows 使用者

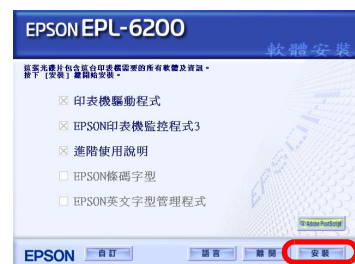
1. 請確定已關閉印表機的電源。
2. 將印表機百寶箱光碟片放入光碟機中。
3. 出現此畫面時，請按下『繼續』鍵。



4. 請按下『接受』鍵。



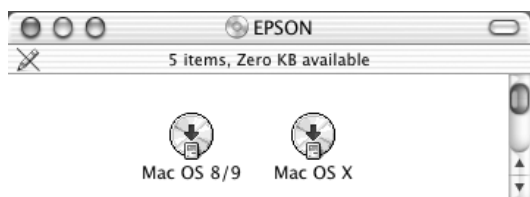
5. 出現此對話框時，請按下『安裝』鍵開始安裝。



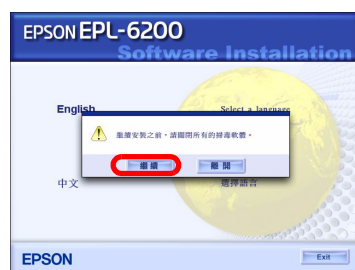
6. 請依照螢幕上的指示完成安裝。

Mac OS 使用者

1. 請確定已關閉印表機的電源。
2. 將印表機百寶箱光碟片放入光碟機中。
3. Mac OS 8/9 使用者，請雙擊“EPSON”圖示，然後再雙擊“Mac OS 8/9”圖示。Mac OS X 使用者，請雙擊“EPSON”圖示，然後再雙擊“Mac OS X”圖示。



4. 出現此畫面時，請按下『繼續』鍵。



5. 請按下『接受』鍵。



6. 出現此對話框時，請按下『安裝』鍵開始安裝。



7. 請依照螢幕上的指示完成安裝。

10/100 BaseTX 使用者

EPL-6200 不支援 EpsonNet EasyInstall。若要在網路界面上使用印表機，請依照下列的步驟操作：

1. 使用印表機百寶箱光碟片安裝印表機驅動程式。
2. 使用 Network Utilities 光碟片中的 EpsonNet Config 來設定印表機的網路界面。
(若您是使用 Windows95、98 或 Me，請從 Network Utilities 光碟片中安裝 EpsonNet Print)
3. 新增一個 Standard TCP/IP Port。
(若您是使用 Windows95、98 或 Me，請使用 EpsonNet Print 新增一個 Standard TCP/IP Port) 詳細步驟，請參考 Network Utilities 光碟片中的“Network Guide”。

9 瀏覽進階使用說明

安裝完印表機軟體之後，在桌面上會產生“EPL6200_6200L 進階使用說明”的圖示。若要瀏覽進階使用說明，請雙擊桌面上“EPL6200_6200L 進階使用說明”的圖示。

Windows 使用者，也可以按下『開始』鍵，指向“所有程式”(Windows XP)或“程式集”(Windows Me、98、2000 或 NT4.0)，再指向“EPSON”，選擇“EPL6200_6200L 進階使用說明”。

若要安裝選購品(如界面卡、記憶體模組等)或更換耗材，請參考進階使用說明中的操作說明。

安全性說明

雷射安全性認證



警告：

沒有照著手冊中指定的操作步驟和調整進行，可能會造成危險的放射物曝露。

這台印表機是符合 IEC6825 規定所定義的 Class1 安全性規範的雷射產品。右圖所示的標籤將會貼在印表機上，且只針對有需要的國家。



內部的雷射輻射量

最大的輻射功率：36.903 μW

波長：770 至 800nm

這是 Class IIb 雷射二極體組裝元件會產生不可見的雷射光束，印表機的印字頭單元是一個“不可維修的元件”，意即印字頭在任何環境下都不可以被拆開分解。

臭氧的安全性

臭氧的擴散性

在印表機運作的過程中會產生臭氧。而且只有當印表機正在列印資料的時候，才會產生出臭氧。

臭氧散佈的限制

在平均每 8 小時的時間間隔內，建議的臭氧散佈量為 0.1ppm(parts per million)。EPSON EPL-6200 雷射印表機連續列印 8 小時，產生的臭氧量低於 0.1ppm。

降低危險性

為了降低臭氧散佈的危險性，您應該避免在下列的環境中使用印表機：

- A. 在限定的範圍內使用超過兩台以上的雷射印表機。
- B. 濕度非常低的環境中。
- C. 通風很差的環境中。
- D. 長時間在上述的工作環境下連續列印資料。

印表機的擺放位置

請將印表機放置在可排出印表機所產生的氣體和熱能的地方。

- A. 請勿讓這些氣體直接吹拂在使用者的臉上。
- B. 儘可能的保持此建築物的通風良好。

緊急處理方法

當發生下列其中一種情況時，請先拔下電源插座上的印表機電源線，然後洽詢 EPSON 授權維修中心：

- A. 當電源線或插座已經損壞或磨損。
- B. 若有液體灑到印表機的內部。
- C. 若印表機暴露在雨水或水中。
- D. 若印表機摔落或機殼已經損壞。
- E. 若印表機所呈現的列印效果有明顯的落差，且印機上的液晶顯示幕上出現需要維修的訊息。

警語

檢修印表機前，請先拔掉印表機的電源線。

功能規格

- 半導體雷射掃描及電子顯影頁印式印表機
- 解析度：1200 dpi
- 適用系統：
Microsoft Windows Me、95、98、2000、XP、NT4.0
Mac OS 8.6 以上版本(具標準 USB 1.1 界面)

使用方法

見內附相關說明文件。

注意事項

- 選擇電源時，只可使用標示在雷射印表機背面標籤上的電源規格。
- 請遵守雷射印表機上所有的警示和說明。

額定電壓 (V)：110 - 120V ± 10%
額定頻率 (Hz)：50-60Hz ± 3 Hz
消耗電功率 (W)：平均 372Wh(列印中)
額定電流 (A)：8.0A

製造編號或製造年份：見機體標示
生產國別：見機體標示

製造廠商：SEIKO EPSON CORPORATION
地址：80 Harashinden, Hirooka, Shiojiri-shi, Nagano-Ken, 399-0785, JAPAN
電話：81-263-52-2552

進口商：台灣愛普生科技股份有限公司
地址：台北市信義區松仁路 7 號 14 樓
電話：(02)8786-6688(代表號)
客服專線：(02)8024-2008